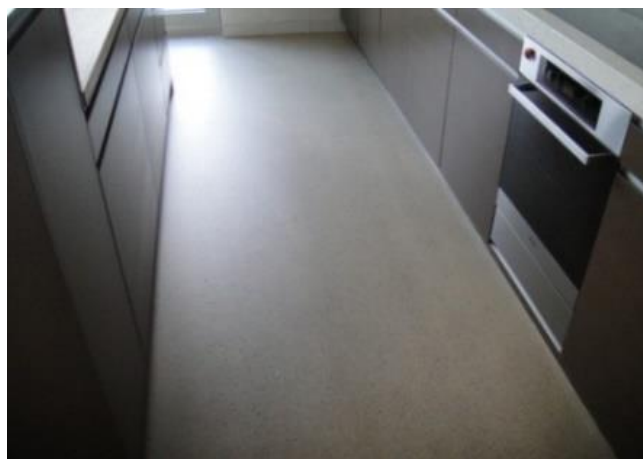
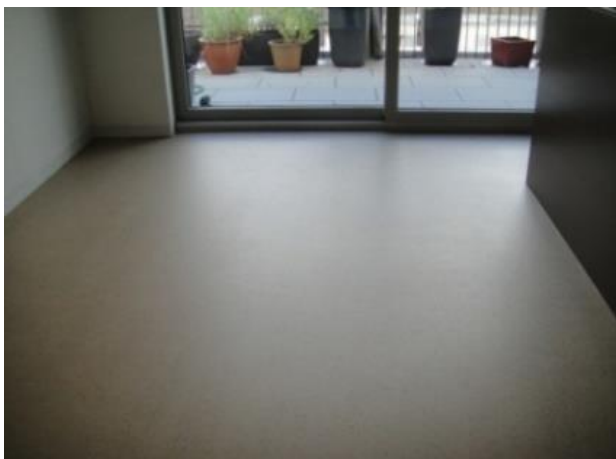




## Anleitung für die Unterhaltsreinigung

Schmutzschleuse mit LT 142 oder P-IP Perl / F verarbeitet

Für alle mit MINPUR imprägnierten Beläge



### Unterhaltsreinigung

1. Tägliche oder Wöchentliche Reinigung mit **NEUTEC LT 107**.

**Mischverhältnis:** 0,25 Deziliter **LT 107** auf 1 Eimer Wasser (5-6 Liter).

---

#### **Wichtig:**

Die Schmutzschleuse (Unterhaltungspflege) muss bei neuen Böden oder beim Mieterwechsel immer nach dem Einzug gemacht werden, da beim Einräumen die Schmutzschleuse beschädigt werden kann.

1. Die Schmutzschleuse alle 2, 4 oder 6 Monate mit **LT 142** einpflegen je nach Abnutzung.

**Mischverhältnis:** 1 Liter **LT 142** mit 1 Liter Wasser mischen  
und Boden leicht feucht wischen.

---

### **Bad, WC: Urinstein, Wassertropfen, Kalk**

1. **Entkalken:** **SATEC LT 71** 1:10 mit Wasser verdünnen oder **SATEC LT 3** 1:20 mit Wasser verdünnen.
2. Boden, Wände, Pissoir, WC, Lavabo und Armaturen mit Produktmischung **SATEC LT 71** oder **SATEC LT 3** feucht aufnehmen und mit klarem Wasser leicht feucht nachreinigen.



## Fleckenentfernung im Untergrund

Wenn Öl, Fett (dunkle Flecken) etc. durch die Imprägnierung in den Untergrund eingezogen sind, muss auch der Reiniger zuerst in den Untergrund einziehen. Er löst so die Verschmutzung und durch die Verdunstung kommt er an die Oberfläche wo er mit sauberem Wasser abgewischt werden kann.

1. **Die Flecken am Abend** satt mit **T 111** einspritzen und am Morgen mit sauberem Wasser nachreinigen.

**Mischverhältnis:** 1 : 20, ½ Deziliter auf 1 Liter Wasser.

2. **Den Vorgang, 2 bis 3-mal wiederholen** bis der Fleck durch die Verdunstung entfernt wurde.

**Wichtig:** Die gereinigten Stellen müssen wieder mit der Schmutzschleuse / Einpflege **LT 142** nachbearbeitet werden.

**Mischverhältnis:** 1 Teil Wasser und 1 Teil **NEUTEC LT 142**

---

## Grundreinigung: Bei starken Flecken oder je nach Bedarf bei starken Verschmutzungen

1. **Im Sprayverfahren:** **ALTEC T 111** in Sprayer füllen.

**Mischverhältnis:** 0,5 Deziliter **T 111** auf 1 Liter Wasser.

2. **Ein- oder Zweischeibenmaschine**, mit feinen Bürsten oder roten Pads bestückt, bearbeiten. Im Mischwassertank **ALTEC T 111**.

**Mischverhältnis:** 1 Deziliter **T 111** auf 10 Liter Wasser

3. Boden abfahren oder ein sprayen und anschliessend mit Mopp und sauberem Wasser reinigen.

**Wichtig:** Immer die Bodenpflege (Instandstellung der Schmutzschleuse) nach der Grundreinigung machen.

4. Nach jeder Grundreinigung den Boden mit dem **NEUTEC LT 142** oder gleichmässig (leicht feucht) nachpflegen.

**Mischverhältnis:** 1 Liter **LT 142** auf 1 Liter Wasser.

### Wichtige Informationen:

- Das Schmutzwasser auf dem Boden nicht eintrocknen lassen.
- Arbeitsgeräte und Produkte nicht auf ungeschützten Boden stellen.
- Keine alkoholhaltigen, saure Reiniger oder Scheuermittel auf Böden verwenden.
- Vor dem Reinigen mit Maschinen sollten die Pads (rot) oder Bürsten (fein) angefeuchtet werden, damit auf dem Boden keine Schleifspuren vom Anfahren entstehen können.

Januar 2024



neutrale Produkte

schadstoff- und geruchs-  
neutralisierende Produkte

alkalische Produkte

saure Produkte

synthetische Produkte

# ALTEC® T 111

## Industrie-Spezialreiniger rückpflegend



- rückpflegendes Hochkonzentrat ermöglicht wirtschaftlichen, umweltschonenden und bedarfsgerechten Einsatz
- frei von AOX, EDTA, NTA, BTX und Chlor
- wirkt schnelltrennend in Leichtstoffabscheidern
- geeignet für alle Abwasseraufbereitungsanlagen ÖNORM B5105
- enthält pflegende Additive für Lack-, Kunststoffoberflächen, Gummi
- eignet sich zur manuellen, und zur maschinellen Verarbeitung z. B. in HD-Geräten, Bürst-Saugautomaten, Tauchbädern etc.
- entfettet und pflegt in einem Arbeitsgang Metalle, Lacke, Kunststoffe, Keramik, Fliesen
- Einsatzvielfalt minimiert Lager und Produktsortiment

### Einsatzbereiche:

Hochkonzentratreiniger zur Entfernung hartnäckiger Verschmutzungen von allen alkaliunempfindlichen, wasserträglichen Oberflächen. Löst und entfernt schnell und umweltfreundlich mineralische und synthetische Öle und Fette, Ziehöle und -Fette, Schneid- und Bohróle, Ruß, Harz, Nikotin, Pigmentfarben, Umweltablagerungen, Insekten, Bremsstaub, Schleifstaub, reinigt öl- und gasbetriebene Kleinkesselanlagen und Gasgeräte. etc. Maschinen in der metallverarbeitenden Industrie, in Kfz-Werkstätten, im Schiffs-, Hoch- und Tiefbau. Reinigt und pflegt Baufahrzeuge, Anlagen und Maschinen jeglicher Art, Decks und Persenninge von Schiffen, Werkstattböden, Bohrstände, CNC-Automaten, Dreh- und Fräsbänke, Luftfilter, Stapler, Felgen, Aluminium, Tanksäulen, Kunststoffsitze in Sportstadien, Lichtbänder, Leuchtreklamen, Zelte, Markisen, Kunststoffe, lackierte Oberflächen.

**Einsatz von ALTEC® T 111 in Druckereien:** ALTEC® T 111 löst frische Farbreste und Verschmutzungen von lackierten Flächen, Schaltern, Falzmaschinen, Fußböden, Flurplatten, Türen, Transportbänder (entfernt Druckerschwärze).

### Anwendung und Dosierung:

Zur Reinigung aller Oberflächen im Sprüh-, Wisch-, Tauchverfahren: In Verdünnung mit kaltem Wasser pur bis 1:50 auf verschmutzte Flächen mittels Schaumkanone oder 1,5-Liter-Drucksprüher mit Schaumdüse auftragen. 5-10 Minuten einwirken lassen, dann spülen oder zu reinigende Teile im Tauch- oder Wischverfahren reinigen. Nicht für Marmor geeignet (Kalkstein!) vormischen.

### Hinweis:

Leicht- und Buntmetalle vorher an verdeckter Stelle auf Eignung prüfen! Nicht verwenden auf Kalk- und Natursteinflächen, wie Marmor und anderen säureempfindlichen Materialien. Fugen vorher wässern.

### Technische Daten:

Name: ALTEC® T 111  
 Form: flüssig  
 Farbe: blau  
 pH-Wert: 13,5

Die in der Zubereitung enthaltenen Tenside sind leicht biologisch abbaubar gemäß Detergenzienverordnung (EG) Nr. 648/2004.

Gefahr  
Danger

### Gefahrenhinweise / Sicherheitshinweise: Weitere Angaben entnehmen Sie bitte unseren EG-Sicherheitsdatenblättern!

Verursacht schwere Verätzungen der Haut und schwere Augenschäden. Kann allergische Hautreaktionen verursachen. Darf nicht in die Hände von Kindern gelangen. Schutzhandschuhe und Augenschutz / Gesichtsschutz tragen. BEI VERSCHLUCKEN: Mund ausspülen. KEIN Erbrechen herbeiführen. BEI BERÜHRUNG MIT DER HAUT: Mit viel Wasser und Seife waschen. BEI KONTAKT MIT DEN AUGEN: Einige Minuten lang behutsam mit Wasser ausspülen. Eventuell vorhandene Kontaktlinsen nach Möglichkeit entfernen. Weiter ausspülen. Enthält 3-Lauramidopropyl trimethyl ammonium methylsulfat, (R)-p-Mentha-1,8-dien. Kann allergische Reaktionen hervorrufen. Provoque des brûlures de la peau et de graves lésions des yeux. Peut provoquer une allergie cutanée. Tenir hors de portée des enfants. Porter des gants de protection / un équipement de protection des yeux / du visage. EN CAS D'INGESTION: Rincer la bouche. NE PAS faire vomir. EN CAS DE CONTACT AVEC LA PEAU: laver abondamment à l'eau / avec du savon. EN CAS DE CONTACT AVEC LES YEUX: Rincer avec précaution à l'eau pendant plusieurs minutes. Enlever les lentilles de contact si la victime en porte et si elles peuvent être facilement enlevées. Continuer à rincer. Contient du 3-Lauramidopropyl trimethyl ammonium methyl sulfat, (R)-p-Mentha-1,8-dien. Peut déclencher une réaction allergique.

Für weitere Informationen kontaktieren Sie unser Team der Anwendungstechnik! Tel.: 055 / 6165560

Die Angaben auf diesem technischen Datenblatt entsprechen dem Stand unserer Kenntnisse am 20.10.2018 und sollen dem technischen erfahrenen Leser Hinweise zu möglichen Anwendungen geben. Aufgrund der Komplexität tribologischer Systeme sind Eigenschaftszusicherungen und Gewährleistungen ohne Abklären des konkreten Einsatzzweckes und der Betriebsbedingungen ausgeschlossen. Änderungen im Sinne einer technischen Weiterentwicklung vorbehalten.

Riet Niederurnen 8872 Weesen www.neutec-swiss.ch Fon: 055 616 55 60 Fax 055 616 55 61 info@neutec-swiss.ch



neutrale Produkte

schadstoff- und geruchs-  
neutralisierende Produkte

alkalische Produkte

saure Produkte

synthetische Produkte

# NEUTEC® LT 107

## Acrylwischpflege



- reinigt und pflegt Hartböden aller Art
- hochkonzentriertes, acrylhaltiges Reinigungs- und Pflegemittel
- hinterlässt nach Auftragen einen seidig glänzenden, rutschhemmenden Boden
- speziell abgestimmt auf die Pflege mit NEUTEC®-Produkten versiegelter Böden

### Einsatzgebiete:

Hartböden aller Art, insbesondere Steinböden, Marmor, Granit, Natur- und Kunststeinböden, PVC, Linoleum

### Anwendung und Dosierung:

Je nach Verschmutzungsgrad 1:40 bis 1:200 mit lauwarmem bis kaltem Wasser verdünnt auftragen. Maschinell oder im Wischmopverfahren.

1:3 im Cleanerverfahren mit High Speed Maschine 300 – 750 U/Min. oder Super High Speed 750 – 2500 U/Min.

### Hinweis:

Achtung! Bitte beachten Sie die Lagerbedingungen: Lagertemperatur zwischen 10°C bis 30°C. Frostfrei lagern. Alle Flächen vor Beginn der Reinigungsarbeiten auf ihre Materialverträglichkeit überprüfen!

### Technische Daten:

Name: **NEUTEC® LT 107**  
Form: flüssig  
Farbe: klar-grün  
pH-Wert: 9,1

Die in der Zubereitung enthaltenen Tenside sind leicht biologisch abbaubar gemäß Detergenzienverordnung (EG) Nr. 648/2004.



Achtung  
Attention

### Gefahrenhinweise / Sicherheitshinweise: Weitere Angaben entnehmen Sie bitte unseren EG-Sicherheitsdatenblättern!

Verursacht schwere Augenreizung. Nach Gebrauch mit viel Wasser gründlich waschen. Schutzhandschuhe / Schutzkleidung / Augenschutz / Gesichtsschutz tragen. Bei anhaltender Augenreizung: Ärztlichen Rat einholen / ärztliche Hilfe hinzuziehen. BEI KONTAKT MIT DEN AUGEN: Einige Minuten lang behutsam mit Wasser ausspülen. Eventuell vorhandene Kontaktlinsen nach Möglichkeit entfernen. Weiter spülen. Bei anhaltender Augenreizung: Ärztlichen Rat einholen / ärztliche Hilfe hinzuziehen. Enthält METHYLCHLORISOTHIAZOLINONE, METHYLISOTHIAZOLINONE. Kann allergische Reaktionen hervorrufen.

Provoque une sévère irritation des yeux. Se laver à l'eau abondamment après manipulation. Porter des gants de protection / des vêtements de protection / un équipement de protection des yeux / du visage. Si l'irritation oculaire persiste : consulter un médecin. EN CAS DE CONTACT AVEC LES YEUX : Rincer avec précaution à l'eau pendant plusieurs minutes. Enlever les lentilles de contact si la victime en porte et si elles peuvent être facilement enlevées. Continuer à rincer. Si l'irritation oculaire persiste : consulter un médecin. Contient du METHYLCHLORISOTHIAZOLINONE, METHYLISOTHIAZOLINONE. Peut déclencher une réaction allergique.

Für weitere Informationen kontaktieren Sie unser Team der Anwendungstechnik! Tel.: 055 / 6165560

Die Angaben auf diesem technischen Datenblatt entsprechen dem Stand unserer Kenntnisse am 20.10.2018 und sollen dem technischen erfahrenen Leser Hinweise zu möglichen Anwendungen geben. Aufgrund der Komplexität tribologischer Systeme sind Eigenschaftszusicherungen und Gewährleistungen ohne Abklären des konkreten Einsatzzweckes und der Betriebsbedingungen ausgeschlossen. Änderungen im Sinne einer technischen Weiterentwicklung vorbehalten.

Riet Niederurnen 8872 Weesen www.neutec-swiss.ch Fon: 0556165560 Fax 0556165561 info@neutec-swiss.ch



neutrale Produkte

schadstoff- und geruchs-  
neutralisierende Produkte

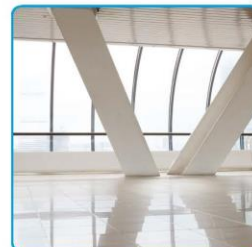
alkalische Produkte

saure Produkte

synthetische Produkte

# NEUTEC® LT 142

## Acrylglanzversiegler für Fußböden



- bildet auf glatten Oberflächen einen strapazierfähigen Langzeitschutzfilm
- rutschhemmend, glasklar, selbstglänzend, schmutzabweisend und pflegend
- nach kurzer Trockenzeit entsteht Glanz ohne zu polieren
- entwickelt keine giftigen Dämpfe
- mild im Geruch
- nicht metallvernetzt

### Einsatzgebiete:

Linoleum und Gummioberflächen, PVC und Kunststoffbeschichtungen, Natur- und Kunststeinflächen, lackierte Holz- und Parkettbeläge, Marmor, Granit, Terrazzo und Betonwerkstein.

### Anwendung und Dosierung:

NEUTEC® LT 142 nur auf trockenem, fett- und wachs-freiem Untergrund auftragen. Mittels Lammfell, Einwascher oder nicht flusendem Tuch dünn auftragen. NEUTEC® LT 142 kann je nach gewünschter Filmstärke konzentriert oder mit Wasser verdünnt verwendet werden. Bei stark saugendem Untergrund ist mehrmaliges Auftragen erforderlich. Zur Erstversiegelung empfehlen wir eine Dosierung 1:1 mit kaltem Wasser. Zur Pflege der versiegelten Böden empfehlen wir unsere Acrylbodenpflege NEUTEC® LT 107.

### Hinweis:

Achtung! Bitte beachten Sie die Lagerbedingungen: Lagertemperatur zwischen 10° C bis 30° C. Frostfrei lagern. Alle Flächen vor Beginn der Reinigungsarbeiten auf ihre Materialverträglichkeit überprüfen!

### Technische Daten:

Name:	NEUTEC® LT 142	Die in der Zubereitung enthaltenen
Form:	flüssig	Tenside sind leicht biologisch abbau-
Farbe:	weiss	bar gemäß Detergenzienverordnung
pH-Wert:	8,3	(EG) Nr. 648/2004.

### Gefahrenhinweise / Sicherheitshinweise: Weitere Angaben entnehmen Sie bitte unseren EG-Sicherheitsdatenblättern!

Enthält METHYLCHLORISOTHIAZOLINONE, METHYLISOTHIAZOLINONE. Kann allergische Reaktionen hervorrufen.  
Contient du METHYLCHLORISOTHIAZOLINONE, METHYLISOTHIAZOLINONE. Peut déclencher une réaction allergique.

Für weitere Informationen kontaktieren Sie unser Team der Anwendungstechnik! Tel.: 055 / 61655 60

Die Angaben auf diesem technischen Datenblatt entsprechen dem Stand unserer Kenntnisse am 20.10.2018 und sollen dem technischen erfahrenen Leser Hinweise zu möglichen Anwendungen geben. Aufgrund der Komplexität tribologischer Systeme sind Eigenschaftszusicherungen und Gewährleistungen ohne Abklären des konkreten Einsatzzweckes und der Betriebsbedingungen ausgeschlossen. Änderungen im Sinne einer technischen Weiterentwicklung vorbehalten.

Riet Niederurnen 8872 Weesen www.neutec-swiss.ch Fon: 055616 55 60 Fax 055616 55 61 info@neutec-swiss.ch



## Produktbestellungen

direkt im **Webshop** - <https://www.neutec-swiss.ch/shop.html> - oder an [info@neutec-swiss.ch](mailto:info@neutec-swiss.ch)

### Reinigungsprodukte

Privatpersonen

- Bestellung
- Lieferschein
- Rechnung
- Quittung

Name: \_\_\_\_\_

Adresse: \_\_\_\_\_

PLZ / Ort: \_\_\_\_\_

Kontaktperson: \_\_\_\_\_

Tel. / Fax: \_\_\_\_\_

Standardreinigungsprodukte (Konzentrate) gem. Reinigungsanleitung

Artikel	Produktbezeichnung	Gefahren- bezeichnung	Gebindegrösse in Liter			Preis Gebinde	Total Fr.
			10	1	½		
ALTEC T 111	Easyclean rückpflegend	Xi reizend				22.50	
NEUTEC LT 107	Acrylbodenpflege	Frei				20.50	
NEUTEC LT 142	Acrylglanzversiegler / Emulsion	Frei				25.50	
<b>Total exkl. MwSt.</b>							

Spezialreinigungsprodukte (Konzentrate) zur Behebung weiterer Verschmutzungen  
Wir beraten Sie gerne oder besuchen Sie unsere Web-Seite [www.neutec-swiss.ch](http://www.neutec-swiss.ch)

Artikel	Produktbezeichnung	Gefahren- bezeichnung	Gebindegrösse in Liter			Preis Gebinde	Total Fr.
			10	1	½		
SATEC LT 3	Sanitärreiniger Milchsäurebasis	Xi reizend				22.50	
SATEC LT 71	Zitronenglanzreiniger	Frei				21.50	
SYNTEC T 155	Fleckenentferner stark nur ½Liter Gebinde	Xn gesundheitsschädlich N umweltgefährdend				26.50	
<b>Total exkl. MwSt.</b>							

Bemerkungen: \_\_\_\_\_

Unterschrift Kunde: \_\_\_\_\_

Ort/Datum: \_\_\_\_\_